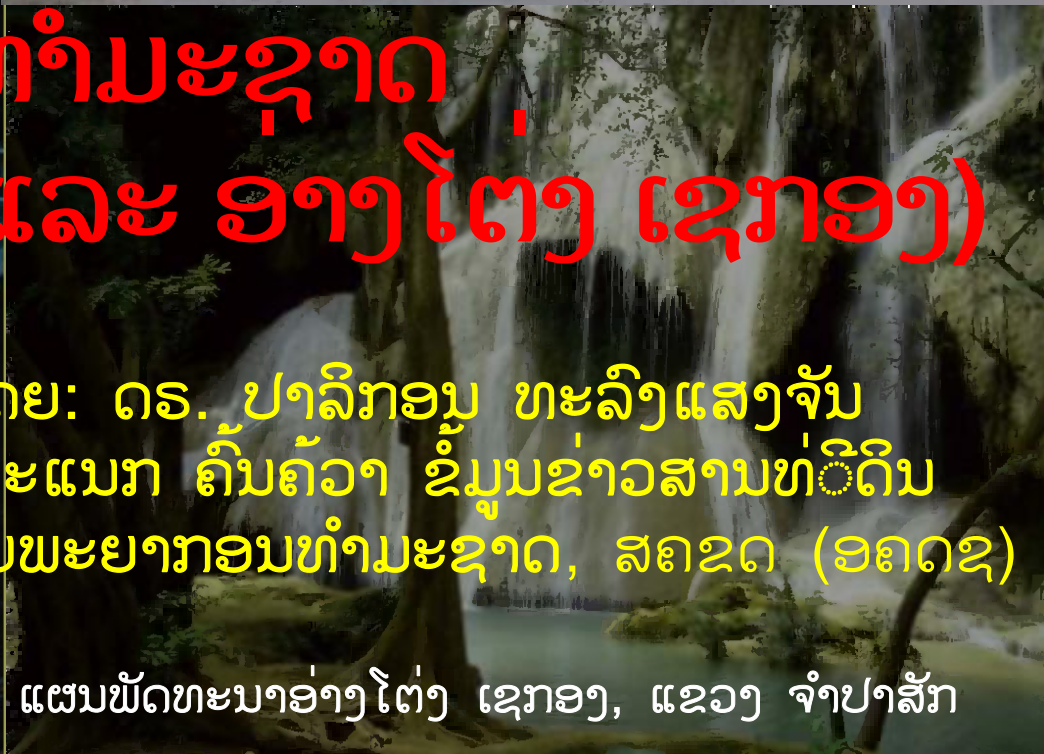


ສະເໜີ

ບາງບົດຮຽນກ່ຽວກັບການ ຄຸ້ມຄອງບໍລິຫານ
ການນຳໃຊ້ທີ່ດິນ ແລະ ຊັບພະຍາ



ກອນທຳມະຊາດ
ຢູ່ ໃນ ສປປ ລາວ ແລະ ອາງໂຕ່ງ (ເຊກອງ)



ສະເໜີໂດຍ: ດຣ. ປາລິກອນ ທະລິງແສງຈັນ
ຫົວໜ້າພະແນກ ຄົ້ນຄ້ວາ ຂໍ້ມູນຂ່າວສານທີ່ດິນ
ແລະ ຊັບພະຍາກອນທຳມະຊາດ, ສຄຂດ (ອຄດຊ)

ກອງປະຊຸມ ແຜນພັດທະນາອາງໂຕ່ງ ເຊກອງ, ແຂວງ ຈຳປາສັກ

ຈຸດປະສົງລວມ

- ສະພາບຈຸດພິເສດ ແລະ ທີ່ຕັ້ງຂອງ ສປປ ລາວ
- ຄວາມພະຍາຍາມຂອງ ພັກ-ລັດຖະບານ ຕໍ່ກັບການວາງຍະໂຍບາຍກ່ຽວກັບການນໍາໃຊ້ທີ່ດິນ ແລະ ຊັບພະຍາກອນທໍາມະຊາດ ຢູ່ ສປປ ລາວ
- ສະພາບການຄຸ້ມຄອງ-ບໍລິຫານການນໍາໃຊ້ທີ່ດິນ ແລະ ຊັບພະຍາກອນທໍາມະຊາດ ໃນໄລຍະຜ່ານມາ
- ບາງມາດຕະການເພື່ອແກ້ໄຂບັນຫາ, ຄວາມສອດຄ່ອງ ທາງດ້ານລະບຽບການ ຕໍ່ການນໍາໃຊ້ທີ່ດິນ ແລະ ຊັບພະຍາກອນທໍາມະຊາດ
- ແຜນນໍາໃຊ້ທີ່ດິນ ຢູ່ ເຂດ ອ່າງໂຕ່ງ **ເຊກອງ**

1. ສະພາບຈຸດພິເສດຂອງ ສປປລາວ

- ສປປ ລາວ ມີເນື້ອທີ່ທັງໝົດ 236,800 km², ໃນນັ້ນ 80% ກວມພື້ນທີ່ພູດອຍ
- ຄວາມອຸດົມສົມບູນ ແລະ ຄວາມຫຼາກຫຼາຍທາງດ້ານ ຊັບພະຍາກອນທຳມະຊາດ, ປ່າໄມ້, ແມ່ນ້ຳລຳເຊ ແລະ ຊີວະນາໆພັນ ຢູ່ ສປປ ລາວ

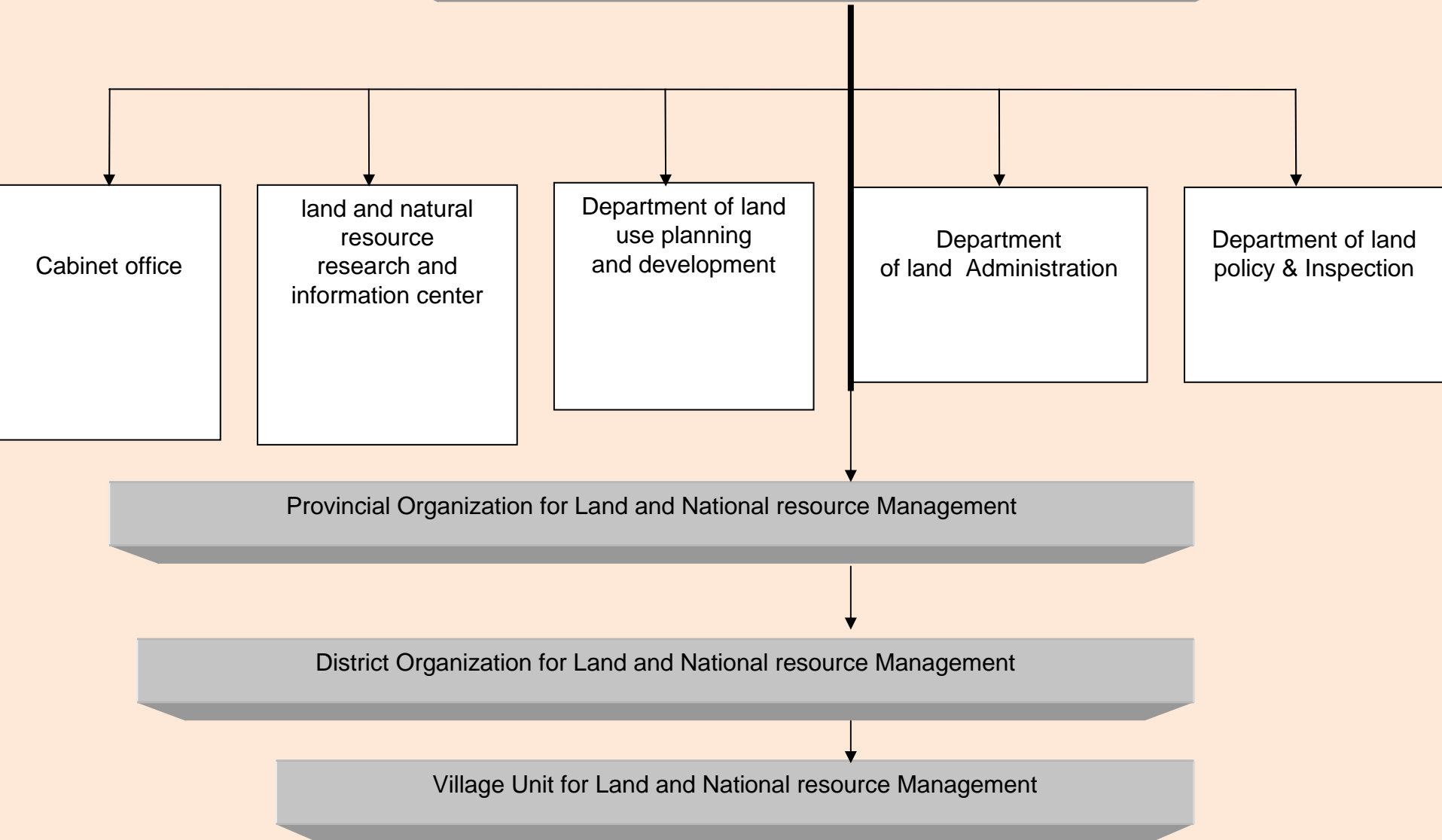


2. ຄວາມພະຍາຍາມ ຂອງ ລັດຖະບານ ກ່ຽວກັບ

1. ລຸກຖຸບ ໄດ້ອອກບາງນິຕິກຳ, ລະບຽບກົດໝາຍ ຕ່າງ ທີ່ກ່ຽວຂ້ອງ (ທີ່ດິນ - ຊ/ຊ, ສ່ຽງແວດລ້ອມ, ປ່າໄມ້ ອື່ນໆ)
2. ລັດຖະບັນຍັດ, ດຳລັດ ທີ່ກ່ຽວຂ້ອງ ເຊັ່ນ: 03/ປປທ, 01/ປທທ ແລະ ອື່ນໆ.
3. ນະໂຍບາຍ ການຍຸດຕິຖາງປ່າເຮັດໄຮ່ແບບເລື່ອນລອຍ ແລະ ຈັດສັນອາຊີບຄົງທີ່ ໃຫ້ ປ/ຊ
4. ນະໂຍບາຍການມອບດິນ-ມອບປ່າ, ອອກໃບຕາດິນ(ເລີ່ມແຕ່ປີ 1997)
5. ຍຸດທະສາດອັນສຳຄັນ ຕ້ອງສູ້ຊົນຮັກສາເນື້ອທີ່ປ່າໄມ້ໃຫ້ໄດ້ 70 % ແລະ ເນື້ອທີ່ນາ(ທຳການຜະລິດ) 2 ລ້ານ ຮຕ ພາຍໃນປີ 2020
6. ເພື່ອເລັ່ງໃສ່ຂະແໜງ **FS, Eco-Tourism, Hydropower,**

ໂຄງຮ່າງການຈັດຕັ້ງຂອງ ອຄດ

National Land Management Authority



ການຈັດສັນນໍ້າໃຊ້ທີ່ດິນ ຕາມຄວາມຄ້ອຍຊັນ

ແຜນວາດວິທີການນໍ້າໃຊ້ທີ່ດິນ ໃນລະດັບຄວາມຄ້ອຍຊັນຕ່າງໆ

ການນໍາໃຊ້ທີ່ດິນໃນລະດັບຄວາມຄ້ອຍຊັນ 45%
ການປົກປັກຮັກສາ ແລະ ມີນູ່ປາ ເພື່ອເປັນ
ປ່າປ້ອງກັນແຫຼ່ງນໍ້າ ແລະ
ປ່າສະຫງວນປະເພດຕ່າງໆ

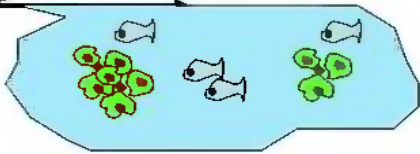
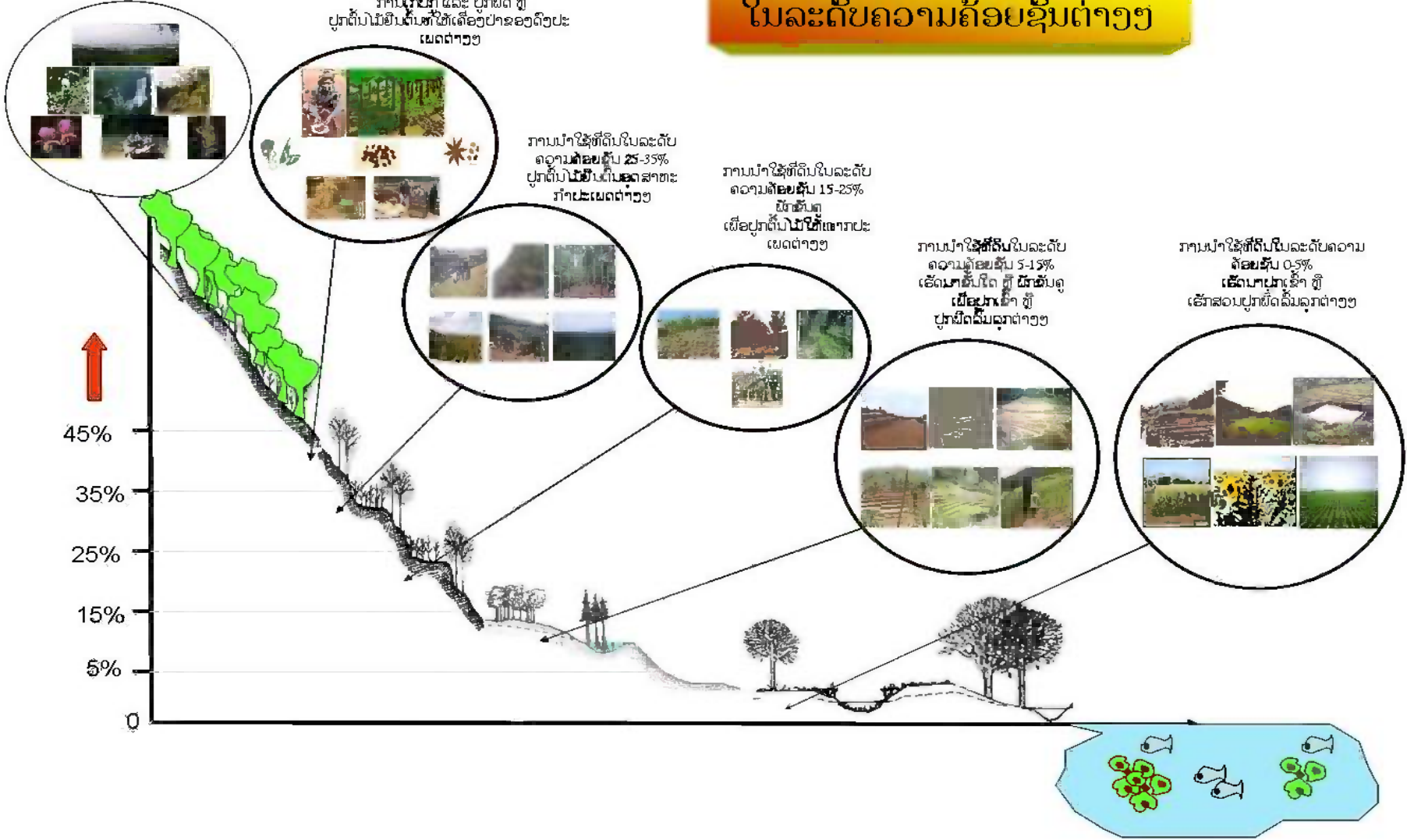
ການນໍາໃຊ້ທີ່ດິນໃນລະດັບຄວາມຄ້ອຍຊັນ
35-45%
ການປັບກຳ ແລະ ປູກພືດ ຫຼື
ປູກຕົ້ນໄມ້ຍືນດົນຕີເທື່ອປ່າຂອງດົງປະ
ເພດຕ່າງໆ

ການນໍາໃຊ້ທີ່ດິນໃນລະດັບ
ຄວາມຄ້ອຍຊັນ 25-35%
ປູກຕົ້ນໄມ້ຍືນດົນຕີສາຫະ
ກຳປະເພດຕ່າງໆ

ການນໍາໃຊ້ທີ່ດິນໃນລະດັບ
ຄວາມຄ້ອຍຊັນ 15-25%
ບັນທຶກ
ເພື່ອປູກຕົ້ນໄມ້ໃຫ້ເຫາກປະ
ເພດຕ່າງໆ

ການນໍາໃຊ້ທີ່ດິນໃນລະດັບ
ຄວາມຄ້ອຍຊັນ 5-15%
ເອັດນາຍົນໃຕ້ ຫຼື ບັນທຶກ
ເພື່ອປູກເຂົ້າ ຫຼື
ປູກພືດລົ້ມລູກຕ່າງໆ

ການນໍາໃຊ້ທີ່ດິນໃນລະດັບຄວາມ
ຄ້ອຍຊັນ 0-5%
ເອັດນາຍົນເຂົ້າ ຫຼື
ເອັດສວນປູກພືດລົ້ມລູກຕ່າງໆ



ຄວາມພະຍາຍາມ ຂອງ ລັດຖະບານ ກ່ຽວກັບ



3. ສະພາບການນຳໃຊ້ ທີ່ດິນ ແລະ ຊ/ຊ ຢ່ ໃນ ສປປ ລາວ



ພື້ນທີ່ປ່າໄມ້

ຢູ່ຫຼາຍແຂວງທີ່ກຳລັງຖືກບຸກລຸກໄປນຳໃຊ້ເຂົ້າໃນຈຸດປະສົງອື່ນ(ກໍ່ໄມ້ເປັນອິນດັດ ອື່ນໆ)



ເບິ່ງ ຍຳຢາງພາລາ

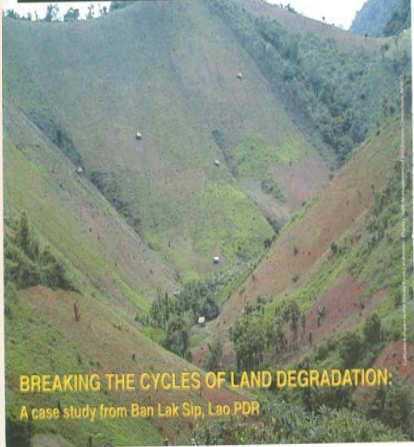


ໄພຂົ່ມຂູ່ ທາງກົງ ແລະ ທາງອ້ອມ ຕໍ່ ການນຳໃຊ້ທີ່ດິນ ແລະ ຊ/ຊ



ສາຍເຫດທີ່ພາໃຫ້ເກີດມີສະພາບການດັ່ງກ່າວ

ການຕັດໄມ້ທຳລາຍປ່າຊະຊາຍ ແລະ ການເຮັດໄຮ່ແບບເລື່ອນລອຍ(ປູກໄມ້ອຸດສະຫະກຳ)



ສາຍເຫວດທີ່ພາໃຫ້ເກີດມີສະພາບການດັ່ງກ່າວ

- ການຂະຫຍາຍໂຄງການພັດທະນາທາງດ້ານໂຄງລ່າງພື້ນຖານ , ທີ່ຢູ່ອາໄສ ແລະ ການຂຸດຄົ້ນຊັບພະຍາກອນ ແຫຼ່ງນໍ້າ ເຊັ່ນ: ໄຟຟ້າ, ເສັ້ນທາງຄົມ ມະນາຄົມ, ຊົນລະປະທານ ທີ່ຂາດເຕັກນິກ ແລະ ການວາງແຜນທີ່ຖືກຕ້ອງກ່ອນ.



ສາຍເຫວທີ່ພາໃຫ້ເກີດມີສະພາບການດັ່ງກ່າວ

- ຄວາມຕ້ອງການການນຸ່ງໃຊ້ເພີ່ມຂຶ້ນເນື່ອງຈາກຈຳນວນປະຊາກອນນັບມື້ເພີ່ມຂຶ້ນ ແລະ ການເຄື່ອນຍ້າຍແບບບໍ່ມີແຜນການ
- ການຈັດສັນພູມລຳເນົາບໍ່ມີພື້ນທີ່ທຳກິນ



ບັນຫາກ່ຽວກັບການຄຸ້ມຄອງ-ບໍລິຫານຊັບພະຍາກອນ ທຳມະຊາດ ຢູ່ ສປປ ລາວ

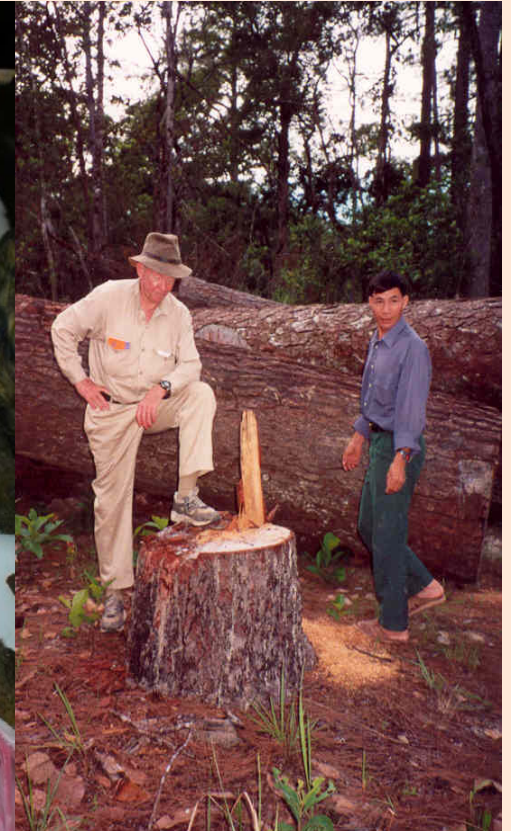
ເຖິງວ່າຈະມີບັນດາລະບຽບ, ກົດໝາຍ ແລະ ນິຕິກຳຕ່າງໆ ຂອງລັດຖະບານ ທີ່ໄດ້ກຳນົດເຖິງ ຫຼັກການ ແລະ ແນວທາງໃນການຄຸ້ມຄອງ-ບໍລິຫານທີ່ດິນ ແລະ ຊັບພະຍາກອນທຳມະຊາດ ຢູ່ໃນຂອບເຂດທີ່ປະເທດ ຢ່າງຈະແຈ້ງແລ້ວກໍຕາ, ແຕ່ໃນ ສະພາບຄວາມເປັນຈິງແລ້ວ ເຫັນວ່າການຈັດຕັ້ງປະຕິບັດຕົວຈິງແມ່ນຍັງມີຫຼາຍບັນຫາທີ່ເຫັນວ່າຍັງບໍ່ ສອດຄ່ອງ ແລະ ເປັນບັນຫາທີ່ພົ້ນເດັ່ນຢູ່ໃນສັງຄົມ ເປັນຕົ້ນແມ່ນ:

- ເນື້ອທີ່ການປົກຫຸ້ມຂອງພື້ນທີ່ປ່າໄມ້ຫຼຸດລົງຢ່າງໜ້າວິຕົກຈາກ 70% ໃນເມື່ອກ່ອນ, ປັດຈຸບັນນີ້ຍັງເຫຼືອພຽງ 35 % (ADB).



ຍັງຂາດລະບຽບການ ແລະ ມາດຕະການໃນການຄຸ້ມຄອງບໍລິຫານ ນໍາໃຊ້ທີ່ດິນ ແລະ ຊັບພະຍາກອນທໍາມະຊາດ

- ປ່າໄມ້, ບັນດາຊະນິດພັນພືດ, ພັນສັດປ່າ, ສັດນໍ້າ ແລະ ແຮທາດຕ່າງໆ ທີ່ມີຄຸນຄ່າ ແລະ ອຸດົມສົມບູນໃນເມືອງກ່ອນ ຖືກທໍາລາຍ ແລະ ໃກ້ຈະດັບສູນ ຫຼື ບາງສາຍພັນແມ່ນ ໄດ້ສູນພັນໄປແລ້ວ.



ສາຍເຫດທີ່ພາໃຫ້ເກີດມີສະພາບການດັ່ງກ່າວ (ຕໍ່)

- ການນຳໃຊ້ທີ່ດິນ ໃນພື້ນທີ່ໆ ມີຄວາມ ຄ້ອຍຊັນສູງ ແລະ ພື້ນທີ່ບໍລິເວນ ແຄມນ້ຳ ໂດຍຂາດເຕັກນິກທີ່ຖືກຕ້ອງ



ສາຍເຫດທີ່ພາໃຫ້ເກີດມີສະພາບການດັ່ງກ່າວ





ມີສະພາບການບຸກລຸກປ່າສະຫງວນ

ພັດທະນາ
ນະຄອນຫລວງວຽງຈັນ
ໄດຍ ສົມ ສິມບູນ

ສະພາບການບຸກລຸກປ່າສະຫງວນແຫ່ງຊາດ ພູເຂົາຄວາຍ-ພູພະນັງ



▼ ເພື່ອຜັນການປົກປັກຮັກສາປ່າໄມ້ ຫ້ວຍນ້ຳລຳທານ ສິດສາວ່າສິ່ງ ແລະ ຄວາມອຸດົມສົມບູນຂອງຊີວະນາໆພັນ ສະນັ້ນ ພັກ-ລັດຖະບານແຫ່ງ ສປປ ລາວ ຈຶ່ງໄດ້ກຳນົດເອົາບັນດາພູຜາປ່າ ດົງທີ່ເຫັນວ່າຍັງຄົງຄວາມອຸດົມສົມບູນ ເປັນປ່າສະຫງວນແຫ່ງຊາດ ແລະ ໜຶ່ງ ໃນນັ້ນກໍແມ່ນປ່າສະຫງວນແຫ່ງຊາດພູ ເຂົາຄວາຍ ແລະ ພູພະນັງ.

ບັນດາປ່າສະຫງວນລ່ວນແມ່ນອນຢູ່ ໃນຄວາມຮັບຜິດຊອບໃນການປົກປັກຮັກ ສາ ຄຸ້ມຄອງຂອງກະຊວງປ້ອງກັນປະ ເທດ ສະນັ້ນ ຕະຫຼອດໄລຍະທີ່ຜ່ານມາ ກະຊວງດັ່ງກ່າວແມ່ນໄດ້ເພີ່ມທະວີ ແລະ ເອົາໃຈໃສ່ໃນການປົກປັກຮັກສາຄວບຄູ່ ໄປກັບການສຶກສາອົບຮົມປະຊາຊົນ ແລະ ການປັບໂພໃສ່ໂທດ ກໍລະນີນີ້ນີ້ຜູ້ລະ ເມີດເນື້ອທີ່ປ່າສະຫງວນດັ່ງກ່າວ.

ຍ້ອນປ່າສະຫງວນສອງແຫ່ງນີ້ ຄົງ ຄວາມອຸດົມສົມບູນ ສະນັ້ນ ໄລຍະທີ່ຜ່ານ ມາ ຈຶ່ງໄດ້ມີປະຊາຊົນ ແລະ ກຸ່ມຄົນບໍ່ດີ ຈຳນວນໜຶ່ງໃຊ້ ຄວາມພະຍາຍາມ ຫຼາຍຮູບແບບເຂົ້າບຸກລຸກ ໂດຍສະເພາະ ແມ່ນການຕັດໄມ້ ແລະ ລາສັດ ຕັ້ງຫຼາຍ ພັນເອກ ວັນຄ່າ ສົມມະນີວັນ ຫົວໜ້າ ກອງຂໍ້ 941 ລາຍງານວ່າ: ໃນສົກປີ 2007-2008 ຄະນະພັກ ຄະນະບັນຊາ ແລະ ການຈັດຕັ້ງແຕ່ລະຂັ້ນໄດ້ພ້ອມກັນ ເອົາໃຈໃສ່ກຳແນ່ນສະພາບການເຄື່ອນ ໄຫວຂອງກຸ່ມຄົນບໍ່ດີໃນການບຸກລຸກທ່າ ລາຍເອບປ່າສະຫງວນສອງແຫ່ງ ໂດຍ

ວັນທີ 05/11/2008



ຄາໃນການແກ້ໄຂ ພ້ອມດຽວກັນກໍສາ ມາດຍຶດໄດ້ຂອງກາງ ເຊັ່ນ: ລົດຮຸນໄທ 16 ຄັນ ລົດກະບະໄມຕີເອັກ 1 ຄັນ ລົດ ຍິນ 131 ຈຳນວນ 7 ຄັນ ລົດໂຖນາ ນ້ອຍ 33 ຄັນ ຈັກສະຕິມ 6 ເຄື່ອງ ໄມ້ ແປຮູບ. 10.728 ແມັດກ້ອນ ໄມ້ຕັບ 425 ຕັບ ໄມ້ທອນ 79 ທອນ ໄມ້ໄຟສ່າ ລັບຊຸຮັດປາ 1 ເຄື່ອງ ແລະ ປືນແກ້ບ 15 ກະບອກ ເຊິ່ງມີຜູ້ເຂົ້າຮວມບຸກລຸກ 108 ເທື່ອຄົນ ພ້ອມດຽວກັນກໍມີເນື້ອທີ່ບໍ່ໄດ້ ຮັບການອະນຸຍາດ ແຕ່ປະຊາຊົນ ໄດ້ທຳ ການປູກຢາງພາລາທັງໝົດ 899 ເຮັກ ຕາ ຫຼາຍກວ່າໝູ່ແມ່ນຢູ່ພູພະນັງ ເນື້ອທີ່ ຈັບຈອງໄວ້ມີ 177 ເຮັກຕາ ເນື້ອທີ່ເຮັດ ໄຮ-ນາ ມີ 40,1 ເຮັກຕາ ເນື້ອທີ່ລ້ຽງສັດ 150 ເຮັກຕາ ແລະ ເນື້ອທີ່ຖືກໄຟໄໝ້ 15 ເຮັກຕາ ສ່ວນສະພາບການລ່າສັດແມ່ນ ຍັງຮຸນແຮງ ເດີນກວ່າໝູ່ແມ່ນຜົບເຫັນ ຊ້າງປ່າຖືກຍິງຕາຍ 2 ໂຕ ຢູ່ເຂດພູພະ ນັງ.

ຈະລາກຂ້ອຍໄປໃສ?, ຂ້ອຍກໍຢາກມີຊີວິດ ຢູ່ໜ້າໂລກນີ້ຄືກັນ ກັບມະນຸດ !



ສະພາບການຄຸ້ມຄອງ-ບຸລິຫານຊັບພະຍາກອນທຳມະ ຊາດ ຢູ່ ສປປ ລາວ ທີ່ຍັງບໍ່ໄປຕາມລະບຽບການ

- ເນື້ອທີ່ດິນກະສິກຳ ໂດຍສະເພາະແມ່ນດິນນາ ໄດ້ຫຼຸດລົງ ຍ້ອນໄດ້ຖືກຫັນປ່ຽນ
ໄປສູ່ເປົ້າໝາຍອື່ນໂດຍບໍ່ໄດ້ຮັບອະນຸຍາດ ແລະ ບັນຫາດັ່ງກ່າວແມ່ນກຳລັງເປັນ
ບັນຫາທີ່ພົ້ນເດັ່ນຢູ່ໃນສັງຄົມ, ບັນຫາສະພາບແວດລ້ອມຕົວເມືອງ(ນ້ຳຂັງ ອື່ນໆ)



ບັນຫາກ່ຽວກັບການຄຸ້ມຄອງ-ບໍລິຫານນໍ້າໃຊ້ທີ່ດິນ ແລະ ຊັບພະຍາກອນທໍາມະຊາດ ຢູ່ ສປປ ລາວ

- ແຫຼ່ງນໍ້າ, ສາຍນໍ້າ ແລະ ຫ້ວຍນໍ້າບາງ ສາຍໄດ້ຖືກປົກແຫ້ງຕົ້ນເຂີນ ຫຼື ຢູ່ໃນ ສະພາບ ທົນນໍາ ໃຊ້ບໍ່ໄດ້.



ສະພາບການຄຸ້ມຄອງ-ບໍລິຫານຊັບພະຍາກອນທຳມະ ຊາດ ຢູ່ ສປປ ລາວ

- ພື້ນທີ່ປ່າໄມ້ຫຼາຍເຂດໄດ້ມີການບຸກລຸກ ແລະ ກາຍເປັນປ່າເຊື້ອມໂຊມ, ກາຍເປັນ ດິນປອກໂຫຼນ ຫຼື ບໍ່ສາ ມາດພື້ນຟູດ້ວຍຕົວມັນໄດ້.
- ທີ່ດິນ ບາງເຂດຖືກເຂາະເຈື່ອນ, ເຊື້ອມໂຊມ ແລະ ບໍ່ສາມາດນຳໃຊ້ເຂົ້າໃນການຜະລິດໄດ້. ຍ້ອນຂາດມາດຕະການໃນການຄຸ້ມຄອງ(ດິນ ແລະ ປ່າໄມ້)



ຜົນສະທ້ອນຈາກການຄຸ້ມຄອງ-ບໍລິຫານທີ່ດິນ ແລະ ຊັບພະຍາກອນທຳມະຊາດ ດັ່ງກ່າວ

- ສະພາບພູມອາກາດ, ສະພາບແວດລ້ອມ ແລະ ລະບົບນິເວດມີການປ່ຽນແປງ ເຊັ່ນ: ເກີດໄພແລ້ງ, ໄພນ້ຳຖ້ວມຢ່າງກະທັນຫັນ, ອຸນຫະພູມມີການປ່ຽນແປງ ແລະ ສະພາບອາກາດບໍ່ໄປຕາມລະດູການ.



ຜົນກະທົບຈາກໄພທໍາມະຊາດ ໃນປີ 2009

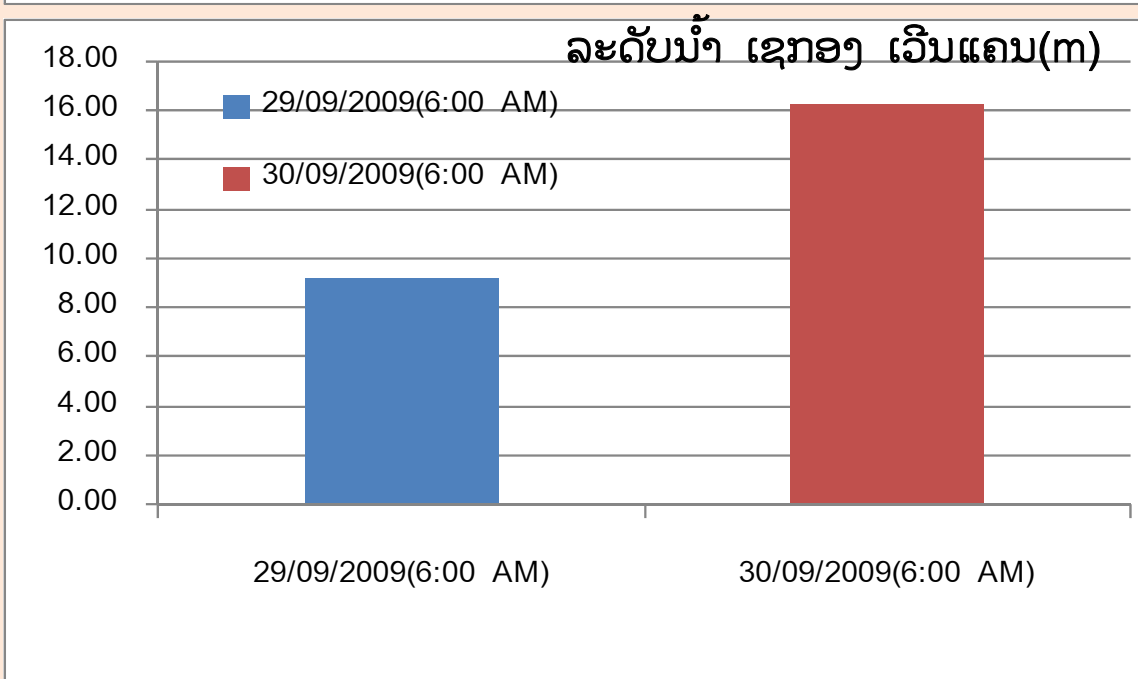
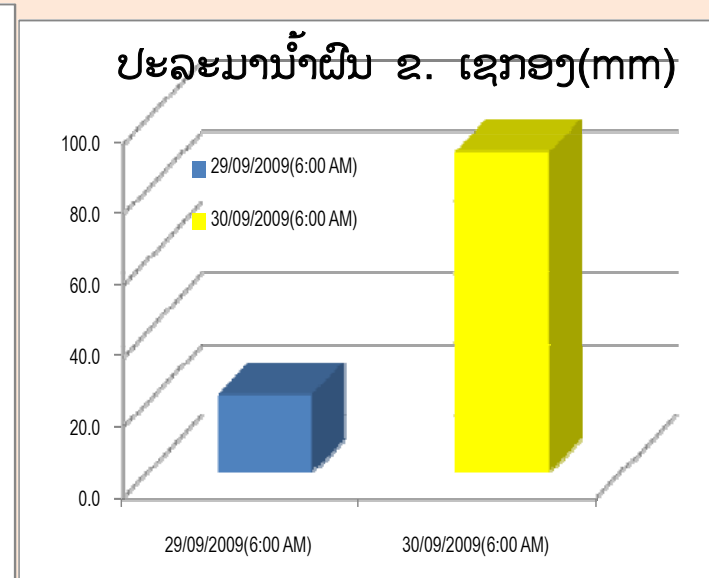
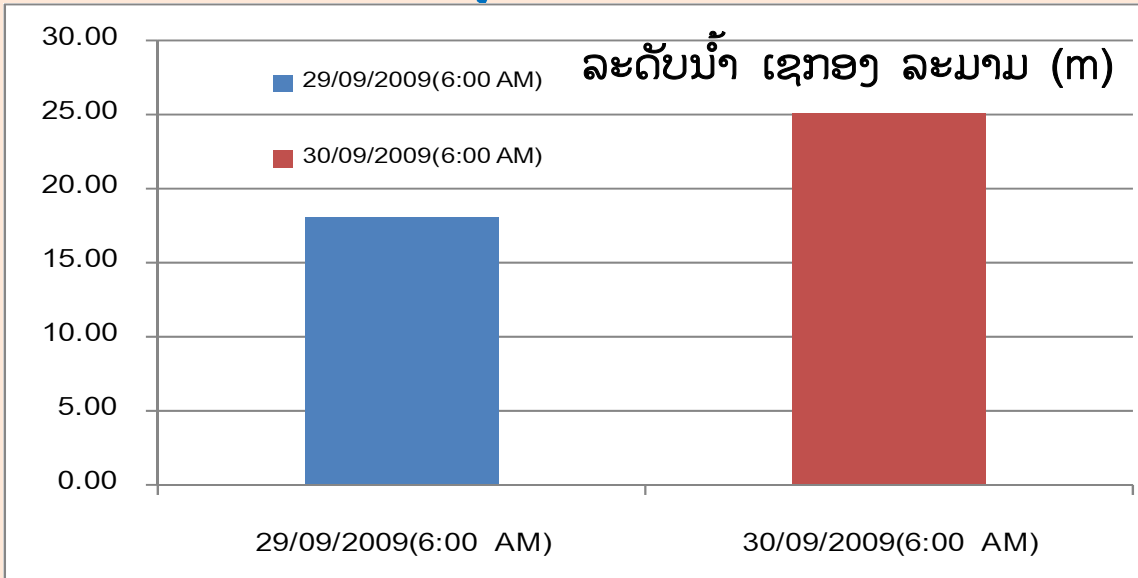




ສະພາບການປ່ຽນແປງການນໍາໃຊ້ທີ່ດິນ ຫຼັງຈາກ ພາຍຸ ເກດສະໜາ ປີ 2009, ເດືອນ ກັນຍາ

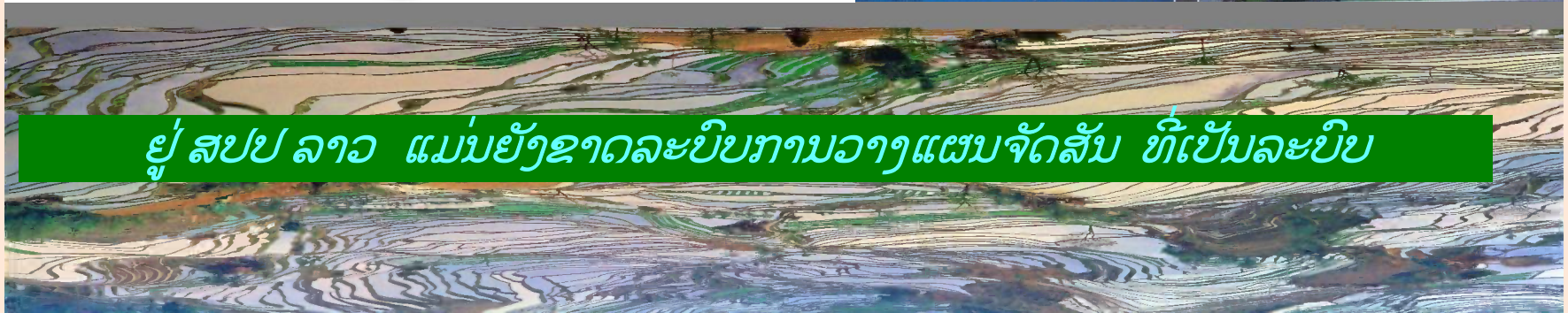


ສະພາບ ອຸທິກກະສາດ ໃນປີ 2009, ກັນຍາ



ບົດຮຽນ-ມາດຕະການທີ່ດີ ເພື່ອແກ້ໄຂບັນຫາ

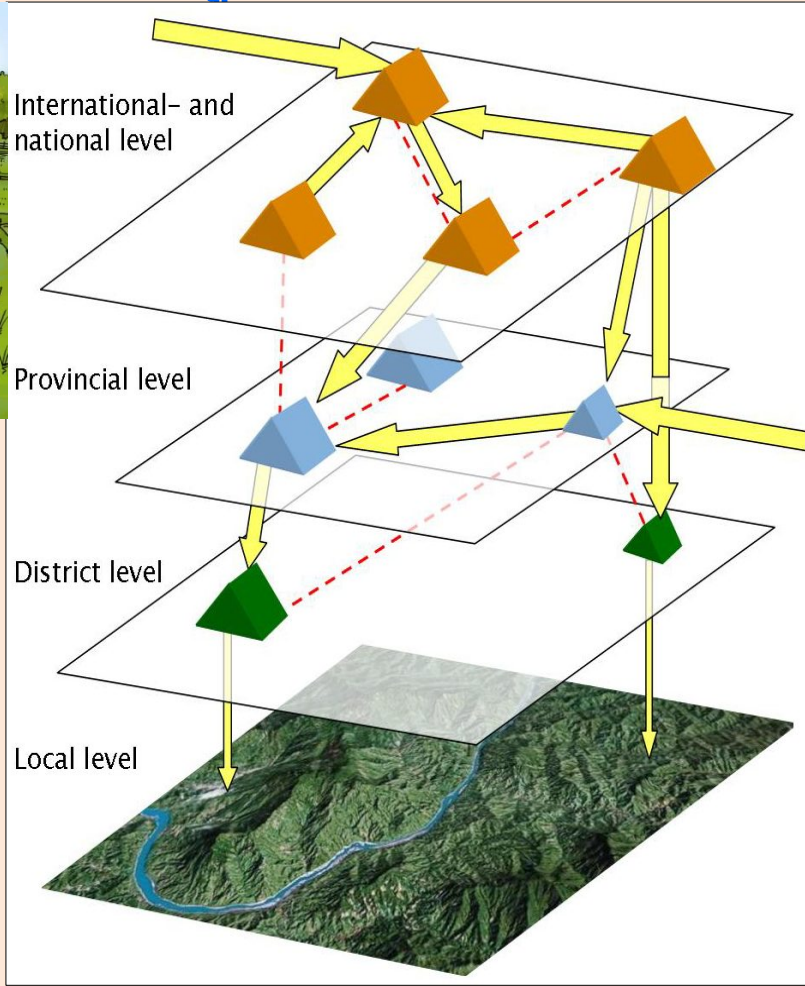
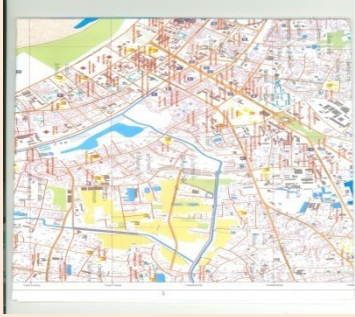
- ການນຳໃຊ້ທີ່ດິນ ແລະ ຊັບພະຍາກອນທຳມະຊາດ ໃນໄລຍະຜ່ານມາແມ່ນຍັງຂາດຂະບວນການສຳຫຼວດ, ຈັດສັນ, ແບ່ງເຂດ ແລະ ແບ່ງປະເພດການຄຸ້ມຄອງ ແລະ ນຳໃຊ້ ທີ່ເໝາະສົມ



ຢູ່ ສປປ ລາວ ແມ່ນຍັງຂາດລະບົບການວາງແຜນຈັດສັນ ທີ່ເປັນລະບົບ

ການມີສ່ວນຮ່ວມໃນການຄຸ້ມຄອງ, ປົກປັກຮັກການນູ້ໃຊ້ທີ່ດິນ ແລະ ຊັບພະຍາກອນ ທຳມະຊາດ ແລະ ການກະຈາຍ ຂໍ້ມູນຂ່າວສານ

- ໃຜ?
- ຢູ່ໃສ?
- ເຮັດຫຍັງ?
- ສິນໃຈເຮັດຫຍັງ?
- ທີ່ດິນເຂດ ແລະ ປະເພດໃດ?
- ຮ່ວມກັບໃຜແດ່?
- ຈະພັດທີ່ດິນເຂົ້າໃນດ້ານໃດ?



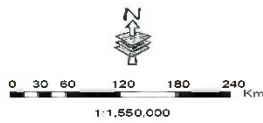
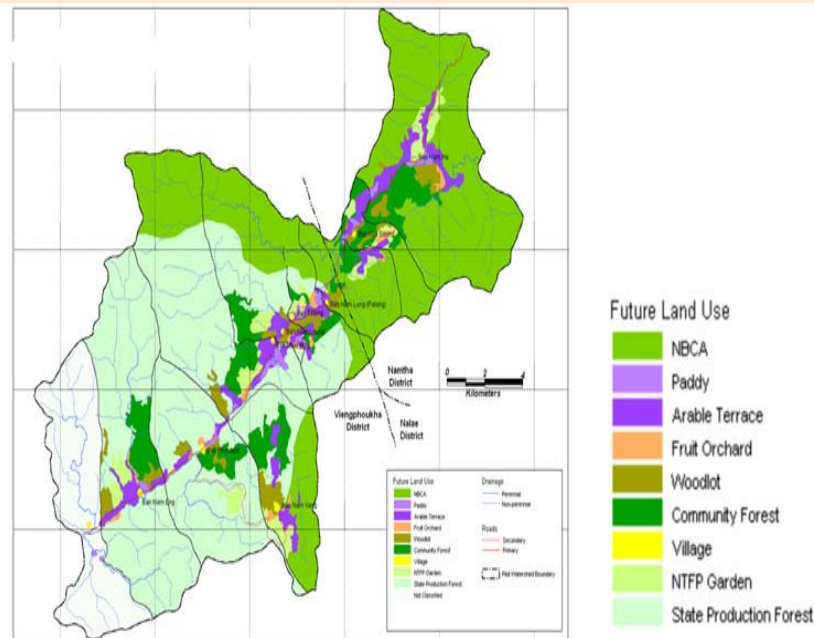
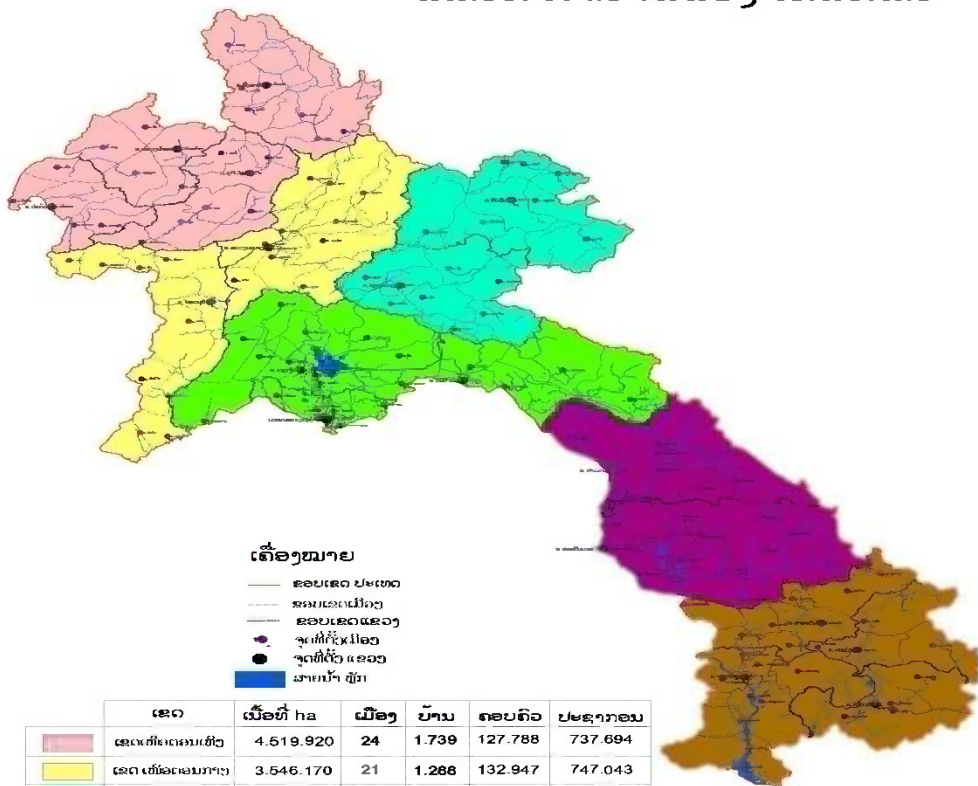
Actors: Values, means, conditions of action, etc.	Development interventions: Activities, projects, collaborations, money flows, investments, etc.	Institutional links: Formal and informal rules, agreements, procedures, etc.

ການນຳໃຊ້ພາບຖ່າຍທາງອາກາດເຂົ້າໃນການຄຸ້ມຄອງບໍລິ ຫານຄຸ້ມຄອງ-ບໍລິການ ນຳໃຊ້ທິດິນ ແລະ ຊ/ຊ

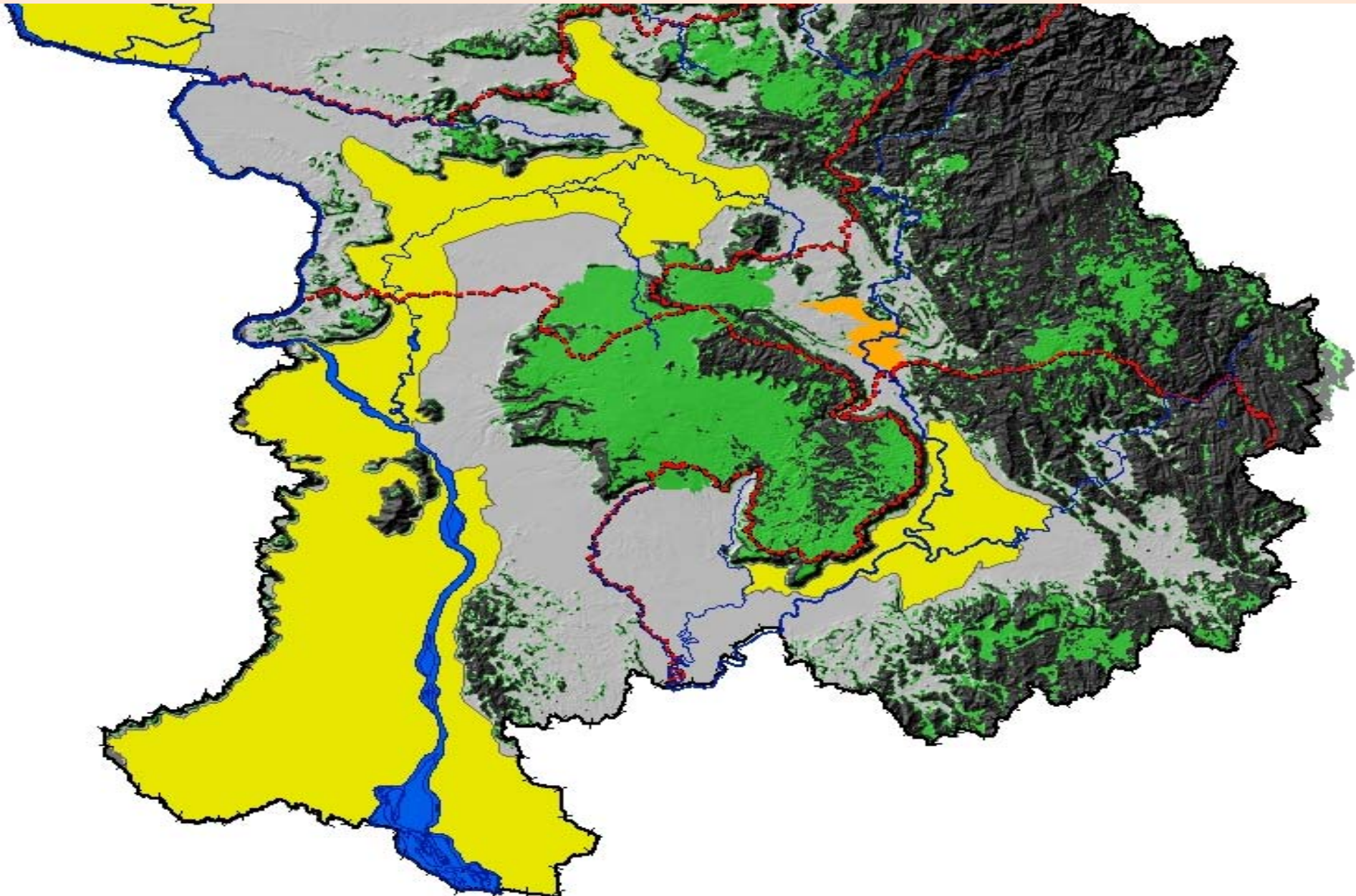


ແຜນນໍາໃຊ້ທີ່ດິນ

ແຜນທີ່ ການຈັດແບ່ງ ເຂດທີ່ດິນ

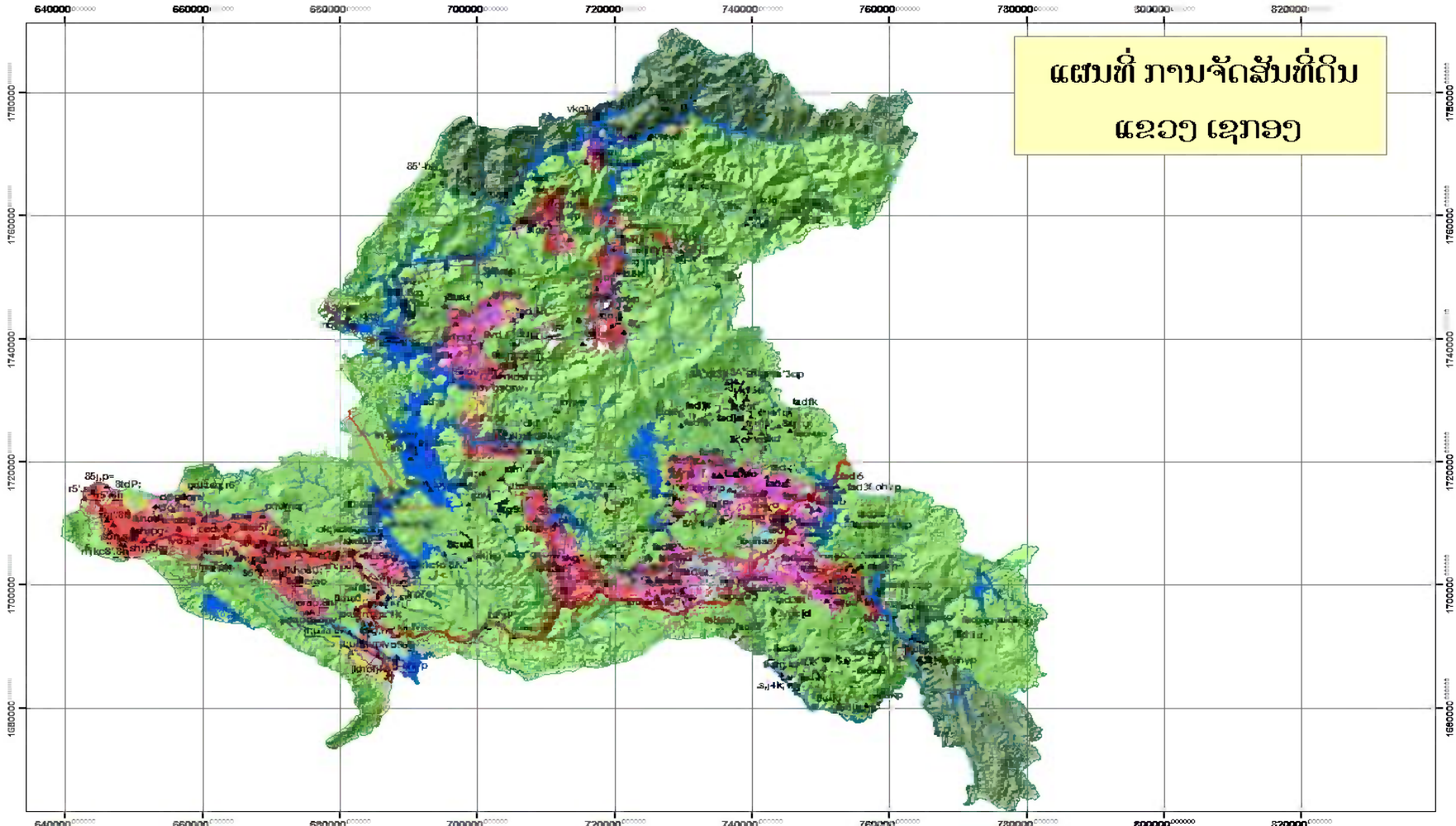


ແຜນທີ່ການນໍາໃຊ້ທີ່ດິນ

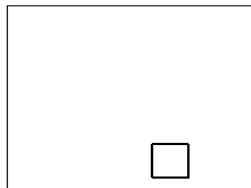
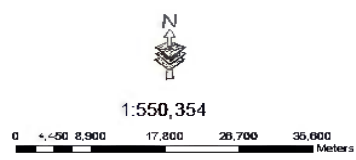


ການວາງແຜນນໍາໃຊ້ທີ່ດິນ

ແຜນທີ່ ການຈັດສັນທີ່ດິນ
ຂວງ ເຊກອງ

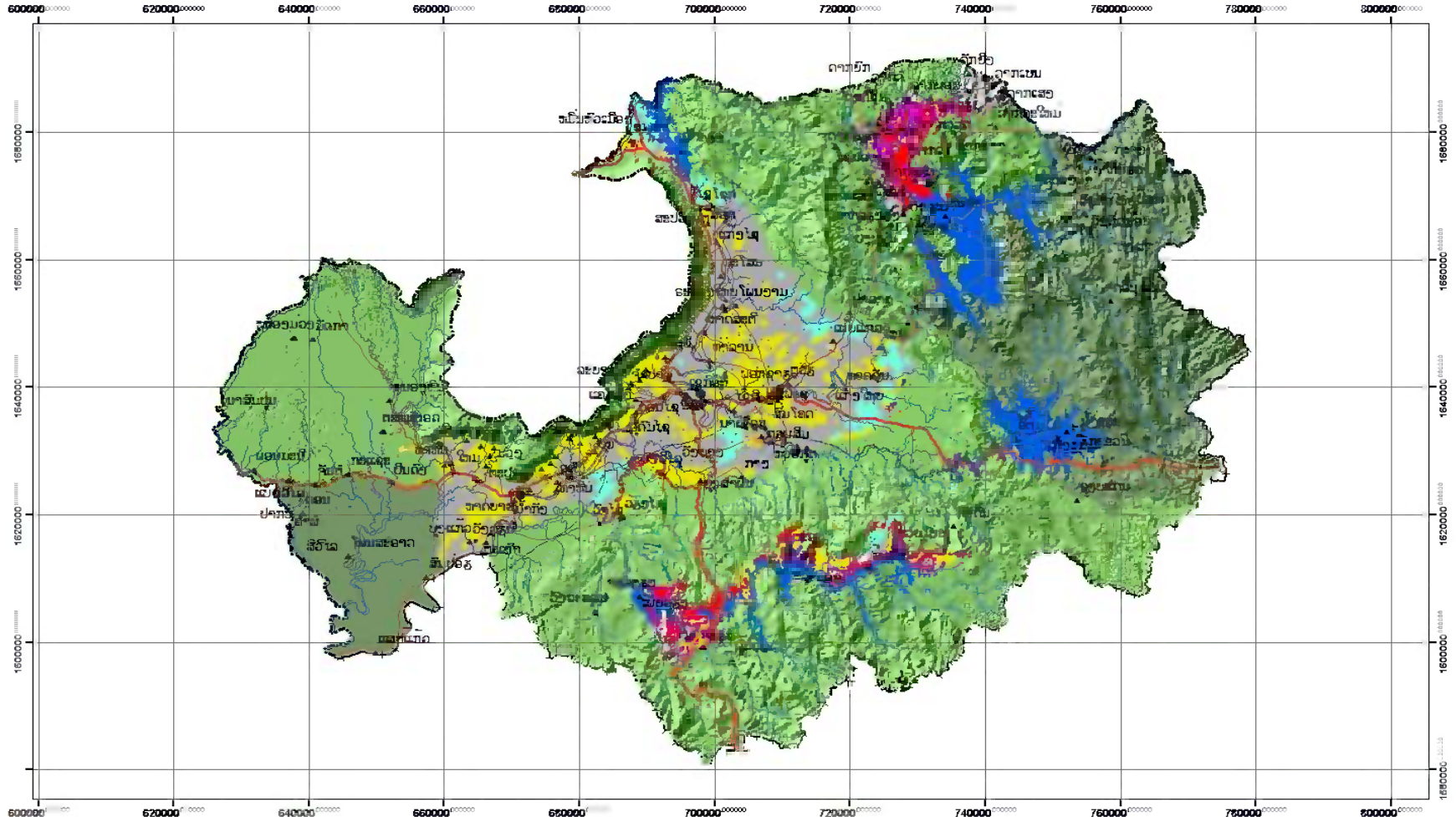


- | | | |
|-------------------------|--------------------|--|
| — ເສັ້ນທາງເຊື່ອມຕໍ່ | ● ຈຸດທີ່ຕັ້ງ ເມືອງ | ■ ຕົ້ນໄມ້ເປັນນ້ຳ 31.310 ເຮັກຕາ |
| — ເສັ້ນທາງລູກໜູແຫ່ງຊາດ | ▲ ຈຸດທີ່ຕັ້ງບ້ານ | ■ ທີ່ດິນ ປ່າປ່ອງກີນ 581.460 ເຮັກຕາ |
| — ເສັ້ນທາງເຊື່ອມຕໍ່ແຂວງ | ◆ ຈຸດທີ່ຕັ້ງ ຂົວ | ■ ທີ່ດິນ ປ່າສະຫງວນແຫ່ງຊາດ 88.500 ເຮັກຕາ |
| — ສາຍນໍ້າ | ■ ທີ່ດິນ ຂຸ້ນ | ■ ທີ່ດິນ ປ່າສົມດິດໄລຍະຍາວ 67.780 ເຮັກຕາ |
| — ຈາຍ ແຜນພູສະຖານະປະເທດ | | ■ ທີ່ດິນ ປ່າສົມດິດໄລຍະກາງ 24.970 ເຮັກຕາ |
| — ຈາຍແຜນພູສະຖານະແຂວງ | | ■ ທີ່ດິນ ປ່າສົມດິດໄລຍະສັ້ນ 27.940 ເຮັກຕາ |
| — ສະບັບຜາດເມືອງ | | ■ ທີ່ດິນ ທົ່ວຫຍ້າ 14.200 ເຮັກຕາ |



ແຜນທີ່ການນຳໃຊ້ທີ່ດິນ ຢູ່ ແຂວງ ອັດຕະປື

ແຜນທີ່ ການຈັດສັນທີ່ດິນ ແຂວງ ອັດຕະປື



ເສັ້ນທາງເສື່ອມຕໍ່	ຈຸດຕັ້ງ ເມືອງ	ທີ່ນັ້ນມີນ້ຳ 36.380 ເຮັກຕາ
ເສັ້ນທາງແຂວງແຫ່ງຊາດ	ຈຸດຕັ້ງບ້ານ	ທີ່ດິນ ປ່າປ່ອງກີບ 532.260 ເຮັກຕາ
ເສັ້ນທາງເສື່ອມຕໍ່ແຂວງ	ຈຸດຕັ້ງ ຂົວ	ທີ່ດິນ ປ່າສະຫງວນແຫ່ງຊາດ 218.510 ເຮັກຕາ
ສາຍມ້າ	ທີ່ດິນ ອື່ນໆ	ທີ່ດິນ ປ່າພືດໄລຍະກາງ 17.420 ເຮັກຕາ
ຊາຍແດນລະດູຝົນປະສາດ		ທີ່ດິນ ປ່າພືດໄລຍະກາງ 7.300 ເຮັກຕາ
ຊາຍແດນລະດູແຂ້ງແຂວງ		ທີ່ດິນ ປ່າພືດໄລຍະສັ້ນ 44.790 ເຮັກຕາ
ຂອບເຂດເມືອງ		ທີ່ດິນ ທົ່ວໆທຳ 13.880 ເຮັກຕາ

N
↑

1:565,456

0 3,807,600 15,200 22,800 30,400
Meters



ສາທາລະນະລັດ ປະຊາທິປະໄຕ ປະຊາຊົນລາວ
 ສັນຕິພາບ ເອກະລາດ ປະຊາທິປະໄຕ ເອກະພາບ ວັດທະນະຖາອອນ

ອີງການຄຸ້ມຄອງທີ່ດິນແຫ່ງຊາດ ລະຫັດ:

ອີງການຄຸ້ມຄອງທີ່ດິນປະຈຳແຂວງ/ນະຄອນ ໃບຕາດິນລັດ ແຂວງ: _____

ເລກທີ: _____ ເມືອງ: _____

ອອກຄັ້ງທີ: _____ ບ້ານ: _____

_____ ໜ່ວຍ: _____

ອອກໃຫ້ແກ່: _____ ເປັນໜ້າຍການນຳໃຊ້: _____

ປະເພດທີ່ດິນ: _____ ເຂດ: _____

ປື້ມທະບຽນທີ່ດິນສູນກາງ: _____ ໃບທີ: _____ ແບບທີ່ຕາດິນເລກທີ: _____

ຕອບດິນເລກທີ: _____ ເນື້ອທີ່ຂອງດິນ: _____ ຕາແມັດ

ມາດຕາສ່ວນ: _____ ແຜນທີ່ຕອນດິນ

ການອອກໃບຕາດິນ
 ເພື່ອໃຫ້ມີຄວາມສະດວກ
 ໃນການຄຸ້ມຄອງ

Navigation Pane

Home Create External Data Database Tools

View Paste Copy Format Painter Clipboard Font Rich Text Records

Filter Selection Advanced Toggle Filter Soft & Filter

Size to Fit Form Switch Windows Window

Find Replace Go To Select Find



ສາທາລະນະລັດ ປະຊາທິປະໄຕ ປະຊາຊົນລາວ
ສັນຕິພາບ ເອກລາດ ປະຊາທິປະໄຕ ເອກະພາບ ວັດທະນະຊາວອນ

ອົງການຄຸ້ມຄອງທີ່ດິນແຫ່ງຊາດ
ອົງການຄຸ້ມຄອງທີ່ດິນປະຈຳແຂວງ/ນຄອນ

ລາຍຊື່: _____
ອອກວັນ: _____

ໃບຕາດິນ
ບຸກຄົນ, ບົດບຸກຄົນ

ລະຫັດ:

ແຂວງ: ນະຄອນຫຼວງວຽງຈັນ
ເມືອງ: ຈັນທະບຸລີ
ບ້ານ: ໜອງໜາໝີ່
ໜ່ວຍ: 24

ອອກໃຫ້ແກ່: ທ ຄອນສະຫວັນ ສີສາພັນ

ວັນເດືອນປີເກີດ: 1/11/2523 ສັນຊາດ: ຊາວ ອາຊີບ: ນະນັກງານ

ຊື່ບິວຫຼືເມຍ: ທ ຄອນສະຫວັນ ສີສາພັນ

ວັນເດືອນປີເກີດບິວຫຼືເມຍ: 1/11/2523 ສັນຊາດ: ຊາວ ອາຊີບ: ນະນັກງານ

ທີ່ປະຈຳບ້ານ: _____ ໜ່ວຍ: _____ ເມືອງ: _____ ແຂວງ: _____

ຊື່ພໍ່: _____ ຊື່ແມ່: _____

ຊື່ບິວຫຼືເມຍ: _____ ຊື່ບິວຫຼືເມຍ: _____

ການໄດ້ມາຂອງສິດປ່າໃຊ້ທີ່ດິນ: _____

ຖານະເປັນເຈົ້າຂອງສິດປ່າໃຊ້ທີ່ດິນ: _____

ປະເພດທີ່ດິນ: _____ (ເຂດ)

ບັນທຶກປະເພດທີ່ດິນເຫຼັ້ມທີ່: Y ໃບທີ່: 1 ແຜນທີ່ຕາດິນເລກທີ: B246-992/02

ຕອນຕິດເລກທີ: 30 ເນື້ອທີ່ຂອງດິນ: _____ ຕາແມັດ

ມາດຕາສ່ວນ: _____

ແຜນທີ່ຕອນດິນ

Navigation Pane

Form View

Taskbar: Present and Tax to, State land informati..., State land W527-20, Document - Micro...

System Tray: 12:27 PM

ຕ້ອງໃຫ້ມີການປູກຈິດສໍານຶກ



ການວາງແຜນນໍາໄຊທ້ວນ ຢູ່ເຂດອ່າງໂຕ່ງ ຄືແນວໃດ?



“ຂໍຂອບໃຈ”

ຂ້ອງກາລ້າງພັງຢູ່ເດີ !

ວ່າເຈົ້າເວົ້າຫຍັງ?

