

中国黄海区域

# 渔业相关海岸垃圾状况评估

2019.12



# 目录 Content

**01** 简介

**02** 数据结果

**03** 讨论与建议

# 简介 — 上海仁渡海洋公益发展中心(仁渡)

- 目前中国大陆唯一专注于海洋垃圾议题的公益机构
- 2007年成立
- 2013年注册为民办非企业单位
- 业务活动以垃圾清理、监测与研究为主，以环保教育和网络搭建为辅，中长期目标为海洋垃圾领域最专业的公益机构。



仁渡海洋  
Rendu Ocean



# 简介 — 海滩垃圾监测

- 与深圳红树林基金会（MCF）联合发起
- 于2014年11月正式启动
- 与中国沿海社会组织、团体协作
- 定期、长周期监测中国海岸线垃圾数据
- 为海洋垃圾治理和科学决策提供支持

守护海岸线  
CCMC

# 2019

盘锦-辽河口  
唐山-祥云港  
天津-南港/东疆港  
烟台-夹河桥/天越湾/里蹦岛  
青岛  
连云港  
启东-月亮湾  
上海-崇明岛/滨江/九段沙基地/南汇/奉贤  
嘉兴-平湖  
舟山-衢山岛/长峙岛/朱家尖  
宁波-北仑郭巨峙/北仑春晓/象山港  
台州-温岭  
福州-连江/长乐  
厦门

潮州  
汕头-南山岛  
揭阳-惠来  
汕尾  
惠州-小鹰嘴/小径湾  
深圳-东涌/大铲湾  
广州  
中山  
珠海-淇澳岛/九洲岛  
江门  
阳江  
茂名  
湛江

北海-大墩海/冠头岭  
钦州  
海口-镇海村/桂林洋  
文昌-新园村  
三亚  
儋州-海头村

33座城市

36个伙伴

50个监测点

# 海洋垃圾

是指海洋和海滩环境中的废弃物

持久性的



人造的/加工的



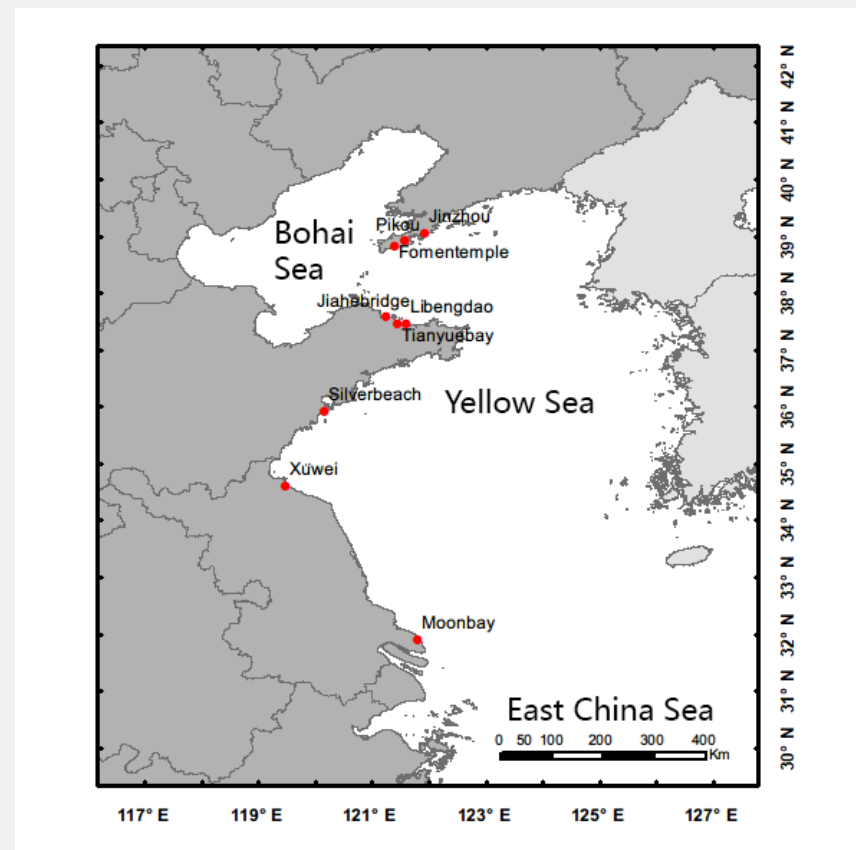
固体

引自：海洋垃圾监测与评价技术规程（试行） 国家海洋局生态环境保护司2015. 10



# 简介 – 监测点分布

- **9** 个监测点
- **3** 期监测 (2019年5月-9月)
- **27** 个场次 (其中1场剔除)
- 尽可能避开直接受到人为活动影响的海岸
- 符合要求的在地执行机构



# 简介 – 监测点分布

编号	省份	城市	监测点名称	概况
1	辽宁	大连	皮口渔港	砂质海岸, 沙、石混合, 近皮口渔港, 监测所在区域没有渔船直接停靠, 但仍可能受周边环境影响。
2	辽宁	大连	金州	砂质海岸, 沙、石混合, 滩近工厂及高尔夫球场
3	辽宁	大连	佛门寺	砂质海岸, 沙滩, 近佛门寺
4	山东	烟台	夹河桥	砂质海滩, 沙滩, 近公路
5	山东	烟台	天越湾	砂质海岸, 沙滩, 近居民区
6	山东	烟台	里蹦岛	砂质海岸, 沙滩, 周边为荒地
7	山东	青岛	银沙滩	砂质海岸, 沙滩, 近居民区
8	江苏	连云港	徐圩	砂质海滩, 沙滩, 近种植区
9	江苏	启东	月亮湾	砂质海滩, 沙滩, 近居民区







# 简介- 监测方法



划分断面



收集垃圾



分类



计数/称重和记录



# 简介 – 渔业相关垃圾分类

## 一般塑料类

硬塑料浮标

捕具

渔线

缆绳

渔网

## 泡沫塑料类

聚苯乙烯泡沫浮标

泡沫箱

泡沫碎块

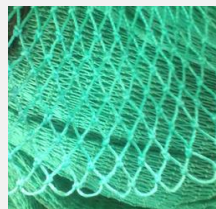
(a) 渔线



(b) 缆绳



(c) 渔网



(d) 硬塑料浮标



(e) 捕具



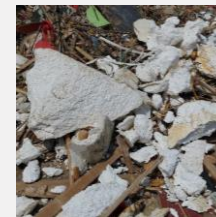
(f) 泡沫箱



(g) 聚苯乙烯 (EPS)  
泡沫浮标



(h) 泡沫塑料碎块



# 数据结果 – 中国黄海区域海岸垃圾体量分布

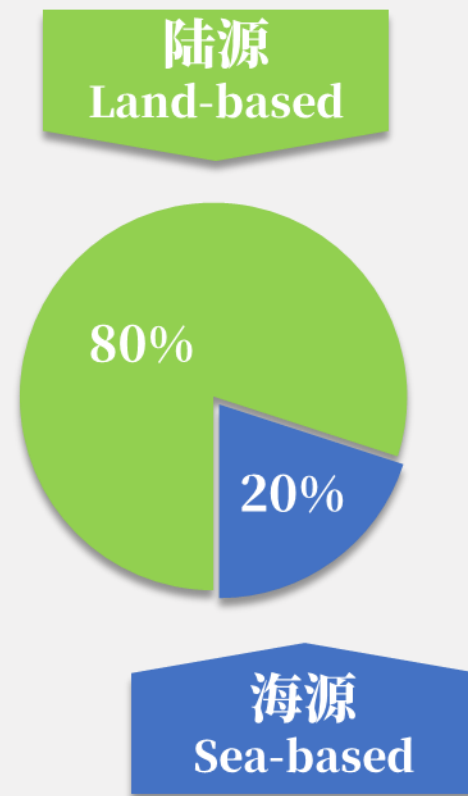
- 渔业相关垃圾/所有海岸垃圾

数量占比 **30%**    数量占比 **14%**

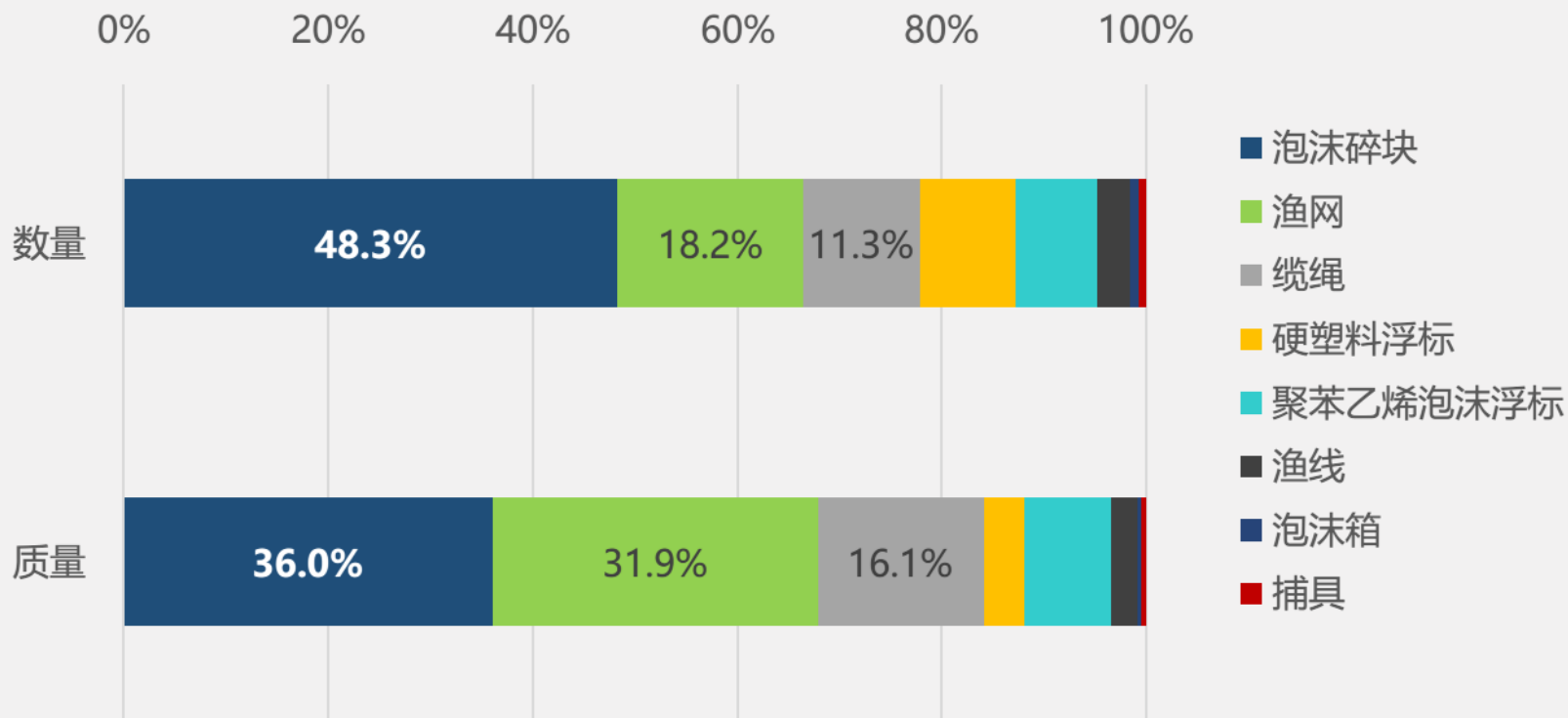
- 渔业相关垃圾平均分布状况

数量分布密度为 **1249** 件/300米海岸线

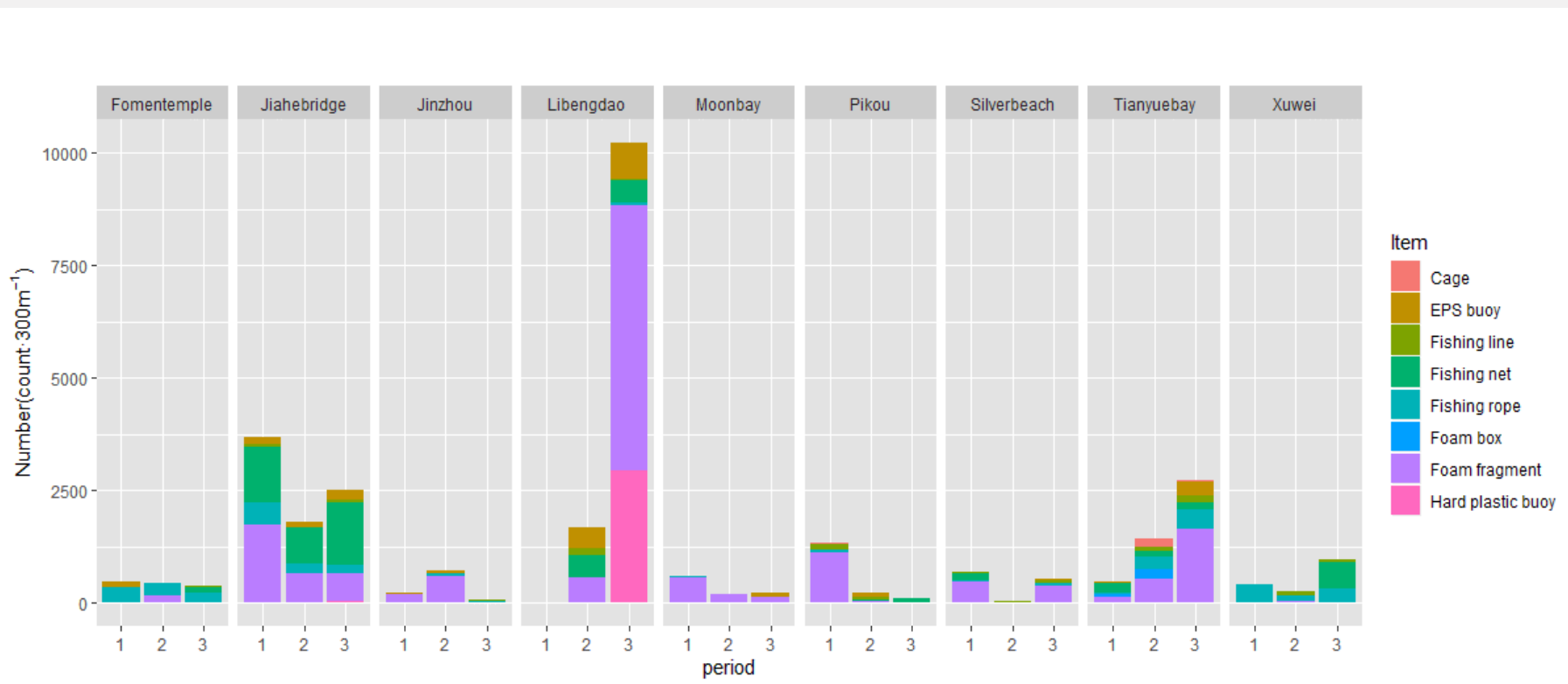
质量分布密度为 **30.67** 千克/ 300米海岸线



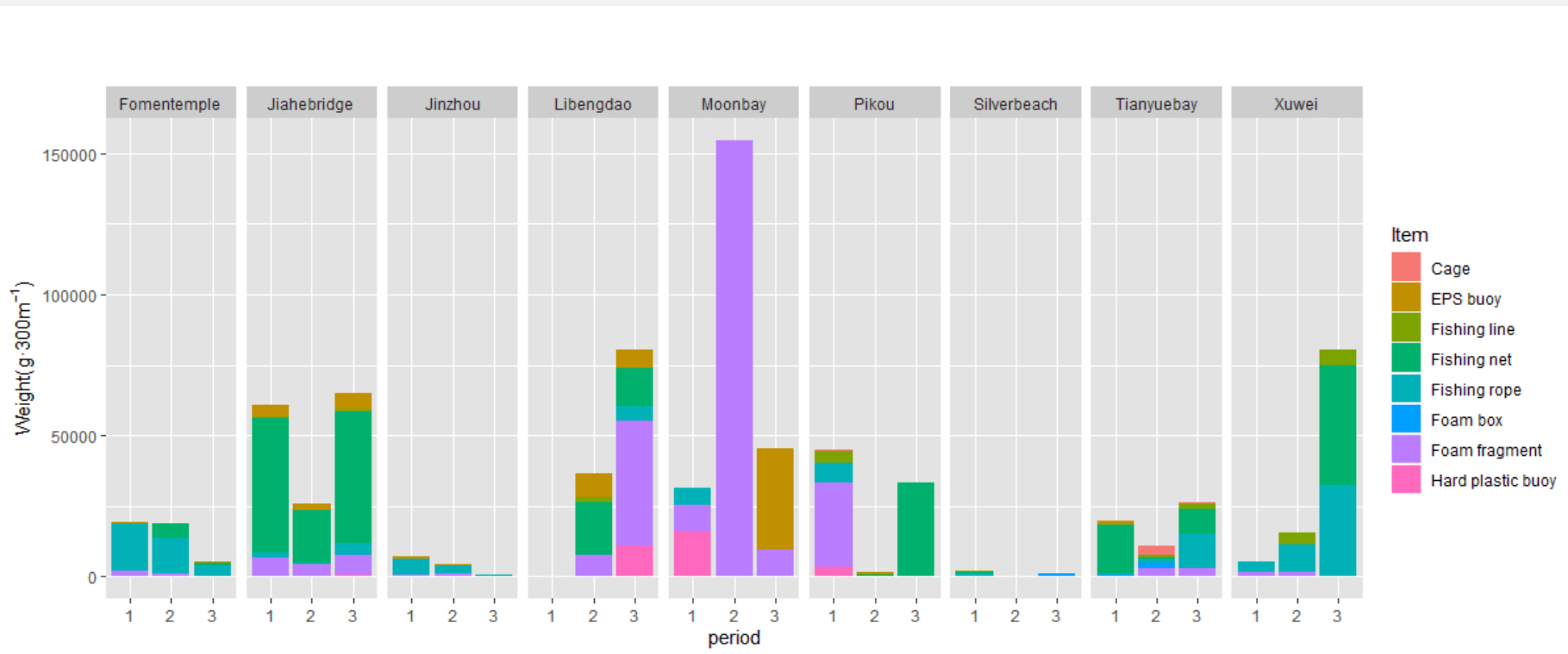
# 数据结果 – 渔业相关垃圾构成



# 数据结果 – 各监测点渔业相关垃圾数量分布



# 数据结果 – 各监测点渔业相关垃圾质量分布



# 讨论和建议

- 监测选点时受到一定的条件限制，需要更全面的研究，
  - 覆盖不同的海滩类型
  - 更长期的监测以研究其年际变化
- 对于渔具的实际使用方式和情况仍需要进一步调查和研究
  - 不同区域渔具使用情况
  - 渔民个体在实际渔具的使用情况





# 讨论和建议



# 讨论和建议

对于目前渔业渔具（尤其是泡沫材料类）的使用方式，需要采取相关的行动措施。例如：

- 建立针对聚苯乙烯泡沫浮标、泡沫箱、渔网等渔业相关物品的回收处置体系
- 推动如硬塑料浮标等耐久性较高的替代品的使用
- 扶持当地回收产业
- 加强渔民教育
- 等多种角度推动渔业垃圾问题的改善和解决。



# 谢谢!

## 守护海岸线

地址：上海市浦东新区峨山路613号C楼C209室

电话：021-68360961

官网：[ccmc.renduocean.org](http://ccmc.renduocean.org)

邮箱：[ccmc@renduocean.org](mailto:ccmc@renduocean.org)

